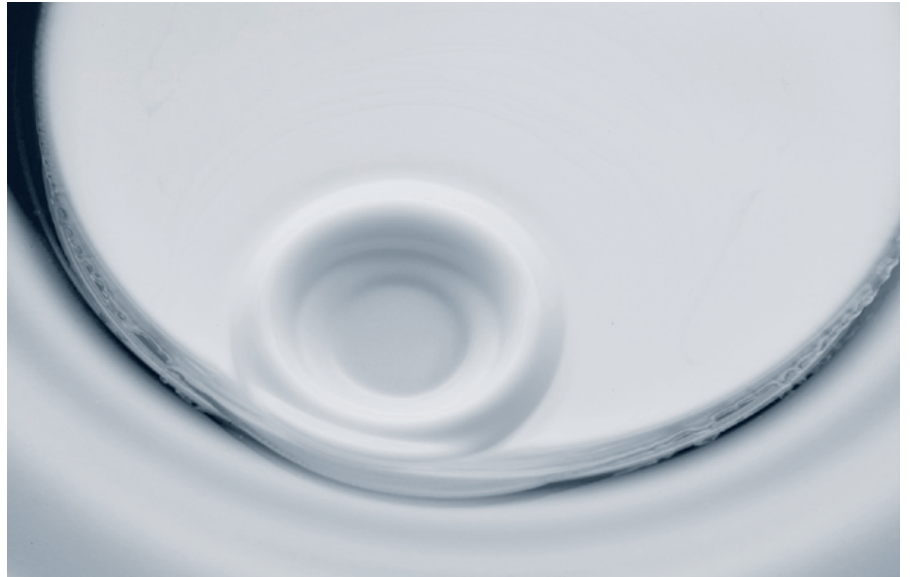




MYCRONID® BORNITRID SUSPENSION

MYCRONID® ist eine Suspension auf der Basis von hexagonalem Bornitrid und einem reaktiven Sol-Gel-Binder. MYCRONID® eignet sich für die Beschichtung von metallischen und dichten keramischen Substraten.



Die Bornitrid Suspension MYCRONID® für die langhaftende Beschichtung

MYCRONID® ist eine Suspension auf der Basis von hexagonalem Bornitrid und einem reaktiven Sol-Gel-Binder. MYCRONID® eignet sich für die Beschichtung von metallischen und dichten keramischen Substraten.

Mit MICRONID® beschichtete Oberflächen haben einen hochwirksamen, sehr gut haftenden, dichten Trenn- und Schutzfilm, der nicht wasserlöslich ist. Er bietet in einem weiten Temperaturbereich einen sehr guten Schutz vor Korrosion.

Vorteile

- sehr gute Haftfähigkeit
- sehr gute Schutz- und Trenneigenschaften
- hervorragende Anwendungseigenschaften bei sehr geringen Schichtdicken
- wasserfest
- schnell trocknend

Vor Verarbeitung

Metall

- Für bessere Ergebnisse empfehlen wir, die Oberfläche sandzustrahlen
- Alternativ kann die Oberfläche mittels üblichen chemischen Verfahren vorbereitet werden

Keramik

- Oberfläche mit einem geeigneten Lösemittel reinigen

Wichtig:

Substrat sollte stets trocken, staub- und fettfrei sein.



Verarbeitungsempfehlungen

- MYCRONID® kann durch Sprühen oder Tauchen aufgebracht werden
- Suspension kräftig aufschütteln und anschließend ca. 30 Minuten rühren (magnetischer oder mechanischer Rührer)
- Versprühen der Suspension nur mit Druckluftpistolen (ggf. unter Rühren der Suspension im Vorratsbehälter)
- Sprühparameter: geringer Pressluftdruck (<2 bar)
- Beim Tauchen unbedingt auf konstante Abzugsgeschwindigkeit achten für homogene Schichtdicke
- EX-Schutzbedingungen beachten!

Bitte beachten

- Trocknen an Luft bei Raumtemperatur, ca. 10 min
- Ausheizen bei maximal 300 °C

Beurteilung der Schicht nach Abkühlung des Substrats

- Die Schicht muss dicht, rissfrei und berührfest sein
- Wenn dies nicht der Fall ist, sollte die Beschichtung erneut komplett durchgeführt werden (inkl. Bauteilreinigung wie oben beschrieben)

Typische Eigenschaften

Produktdaten	Werte
Farbe	weiß
Feststoffanteil (BN)	≤ 15 %
Flüssigphase	Ethanol
Binder	Reaktivbinder
Dichte	≤ 1,0 g/cm ³
Viskosität	niedrig viskos
Gitterschnitttest	GT 0-1

Sicherheit

Aufgrund des Ethanolgehaltes ist das Produkt leicht entzündlich und somit Gefahrstoff im Sinne der Gefahrstoffverordnung. Während der Verarbeitung ist für gute Raumbelüftung zu sorgen, es darf nicht geraucht werden und offene Flammen und Zündquellen sind fernzuhalten. Nicht auf glühende Oberflächen auftragen. Die im Umgang mit brennbaren Flüssigkeiten geltenden Verarbeitungsvorschriften und Sicherheitsmaßnahmen sind unbedingt einzuhalten. Nähere Informationen auch im DIN-Sicherheitsdatenblatt.

Lagerung

Gebinde sind dicht geschlossen zu halten und vor Erwärmung zu schützen. Kühl und trocken lagern! Die für die Lagerung brennbarer Flüssigkeiten geltenden Richtlinien sind unbedingt einzuhalten.

Sicherstellen, dass die Gebinde dicht geschlossen gehalten werden, um ein Eintrocknen der Suspension zu verhindern.

Verpackungseinheiten

In PE-Kanister zu 2,5 kg.
Bei größeren Mengen nach Vereinbarung.

Herstellerhinweise

Die genannten Empfehlungen zur Verarbeitung und zum Ausheizen der aufgetragenen Schicht dienen lediglich zur Orientierung.

Aktuelle Verfahrensparameter können, abhängig von speziellen Prozessbedingungen und/oder Anwendungskriterien, davon abweichen.

Unabhängig davon stellen diese Empfehlungen keine Aussagen im Sinne einer Gewährleistung dar.